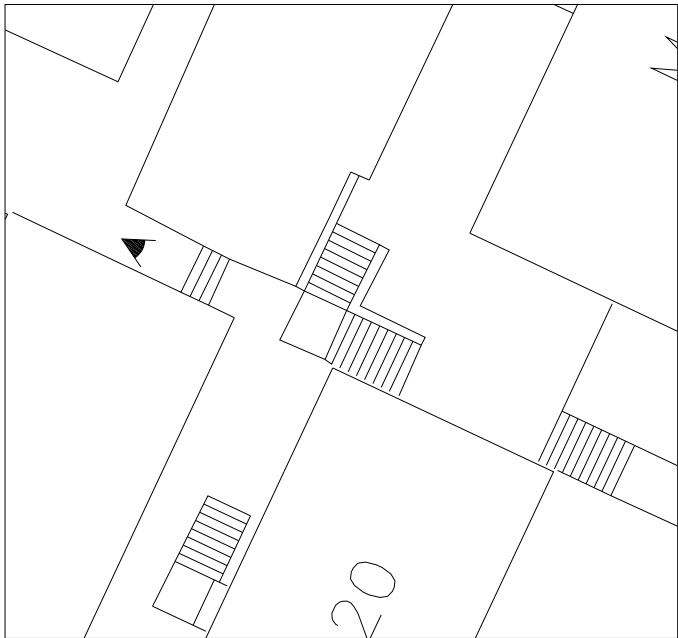
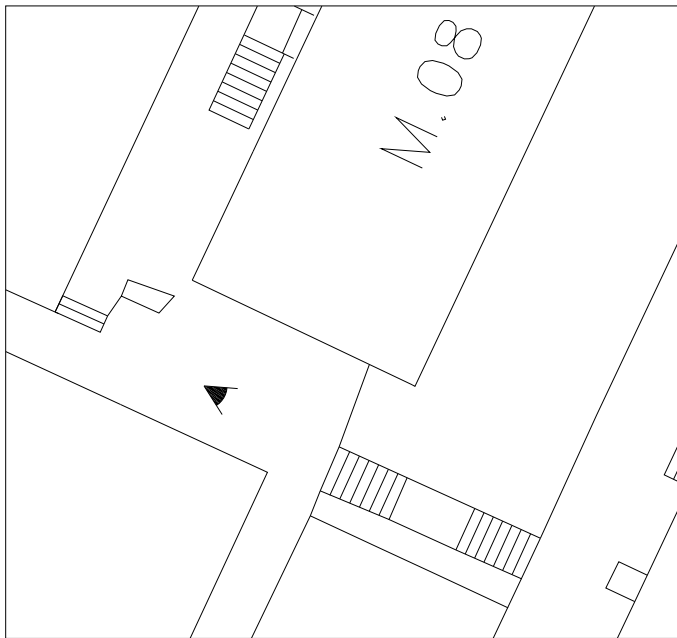


4



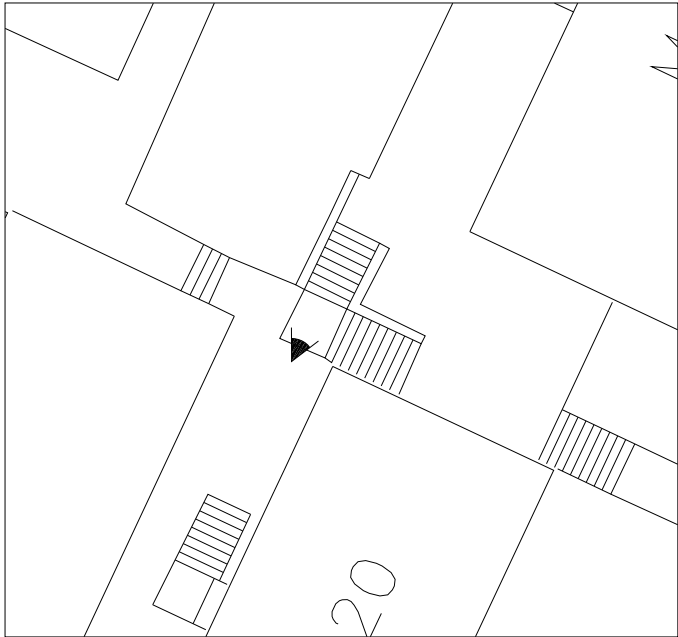
E:1/250

7



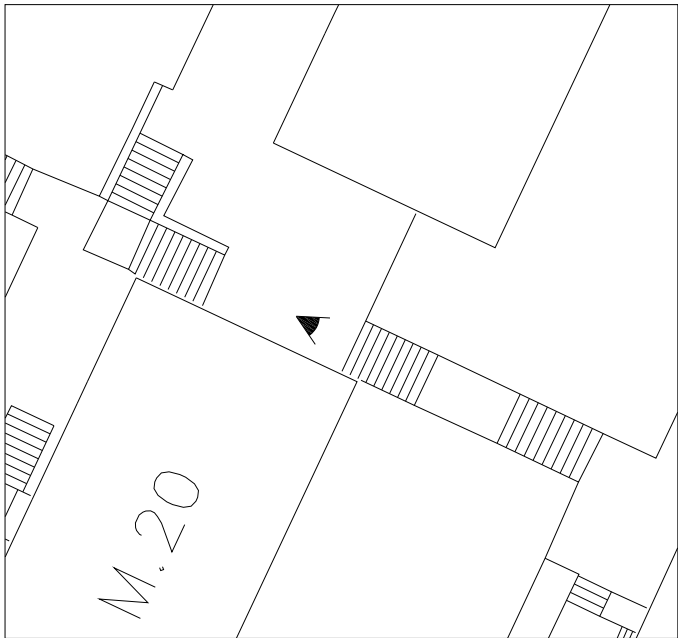
E:1/250

5

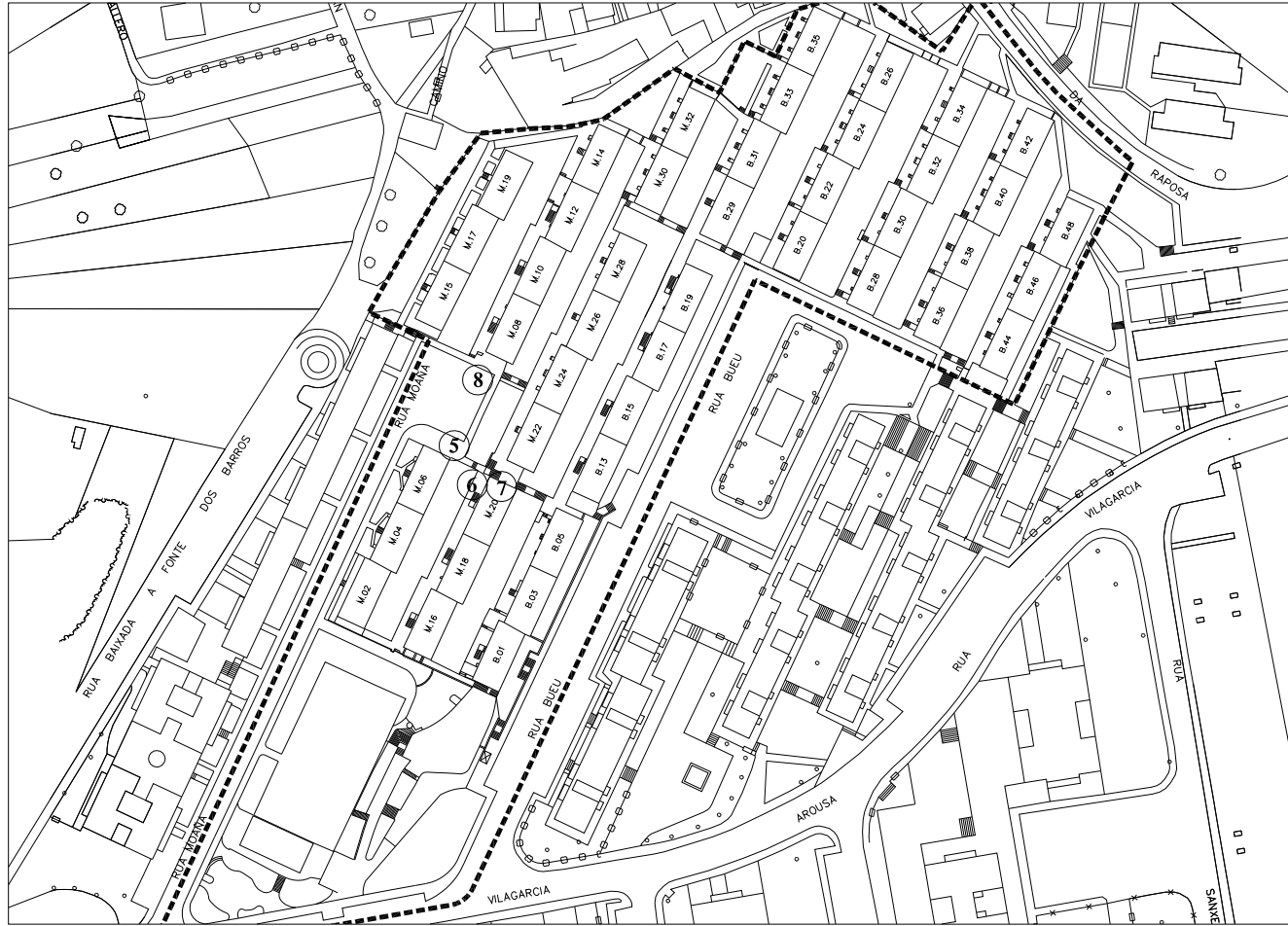


E:1/250

6



E:1/250



**XUNTA DE GALICIA**  
**CONSELLERÍA DE MEDIO AMBIENTE,**  
**TERRITORIO E INFRAESTRUTURAS**



PLAN ESPECIAL PROTECCIÓN, REHABILITACIÓN E REURBANIZACIÓN DE ESPAZOS INTERIORES NO GRUPO DE VIVENDAS DE PROMOCIÓN PÚBLICA NAS RÚAS BUEU, MOAÑA, VILAGARCIA E CAMIÑO DA RAPOSA NO POLÍGONO DE COIA, VIGO

ENCARGANTE: INSTITUTO GALEGO DA VIVENDA E SOLO

FASE: APROBACIÓN INICIAL

SITUACIÓN: Rúa Moaña, nº 2 ó 32  
Rúa Bueu, nº 1 ó 46

PLANO: REPORTAXE FOTOGRÁFICO DAS BARREIRAS ARQUITECTÓNICAS

COIA—VIGO

ESCALA: VARIAS

ARQUITECTA: Cristina Cameselle Solá

DATA: Novembro 2010

*Cameselle*

INF—16